

金属の中身を のぞいてみませんか？

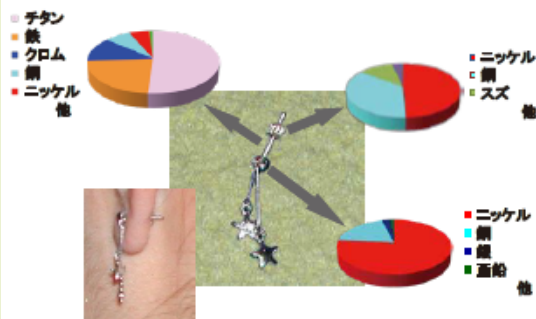
歯科用金属アレルギー外来では、**金属分析**も行っています。

これは、お口の中の金属製の詰め物・かぶせもの、入れ歯の金属部分、またピアスやネックレスなどの金属製品に含まれている金属の種類を、装置を用いて、壊したり傷つけたりすることなく分析する検査です。

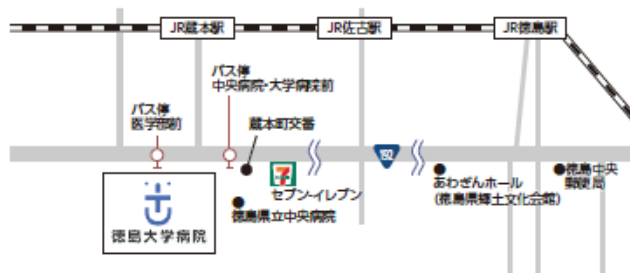
パッチテストの結果と照らし合わせることで、**除去治療**が必要なお口の中の金属や、使用をさけておいた方が**良い金属製品**を確認することができます。



金属試料元素分析の一例 (ピアス)



場所



JR四国線をご利用の場合 (徳島駅から約10分)

阿波池田 または「穴吹」行き
蔵本駅下車 徒歩5分

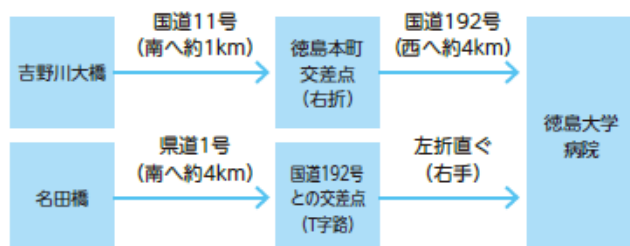
徳島市バスをご利用の場合 (徳島駅から約15分)

① 番乗り場：上鮎喰・地藏院方面行き
「県立中央病院・徳島大学病院前」または
「総合メディカルゾーン」 ※下車 徒歩2分

徳島バスをご利用の場合 (徳島駅から約15分)

③ 番乗り場：石井・鴨島方面行き
「県立中央病院・徳島大学病院前」または
「総合メディカルゾーン」 ※下車 徒歩2分
※総合メディカルゾーンに停車するのは一部の路線バスのみです。

車をご利用の場合



徳島大学病院

Tokushima University Hospital

歯科用金属アレルギー 外来



当外来では**歯科用金属アレルギー**の検査・診断を行っています。
繰り返す皮膚症状でお悩みで
口腔内の金属が原因として
疑われる方はご相談ください。

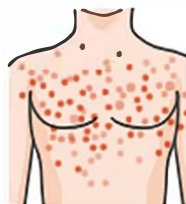
徳島大学病院高次歯科診療部
歯科用金属アレルギー部門

〒770-8503 徳島市蔵本町2丁目50-1

☎ 088-633-7371

(電話受付時間 9:00~16:00)

こんな症状はありませんか？



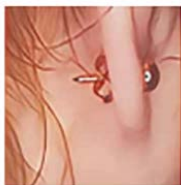
体に発疹が出る



口の中が
口内炎のように
白くなる



手や足の裏に
発疹が出る



ピアスでかぶれる



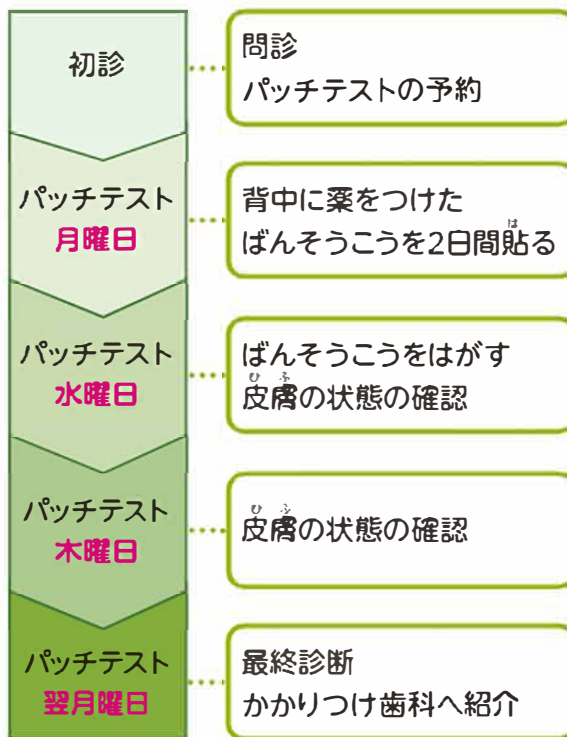
ネックレスや時計でかぶれる

金属アレルギーは、金属と触れたときに起こるアレルギー反応のことで、皮膚がかゆくなるなどの症状を引き起こすことがあります。最近では、金属アレルギーを持つ人も増えており、歯科治療で使われる金属に反応する人も多くなってきています。徳島大学病院には、このような歯科金属を原因とした金属アレルギーの専門外来があります。

診察の流れ

診療科名	月	火	水	木	金	受付時間
高次歯科診療部 歯科用金属アレルギー外来 初診対応日	×	○	×	○	○	8:30～11:00 13:00～15:00

初日はお話をうかがった上で、検査のご説明とご予約をとらせていただきます。

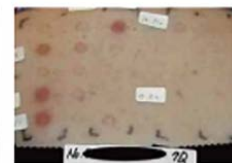
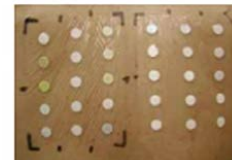


※パッチテストは4回全ての受診が必須です。

※7・8月は汗をかくため、パッチテストは行えません。

検査の方法

金属アレルギーの検査は血液検査ではなくパッチテストで行います。



検査は、いくつかの金属の薬をつけた特殊なばんそうこうを2日間背中に貼って行います。ばんそうこうをはがした後、3回にわたって皮膚の反応をチェックします。あなたが特定の金属にアレルギーを持っているかどうかを判断するのに役立ちます。

テストで特定の金属に対するアレルギーが確認され、その金属があなたの口の中の歯科治療に使用されている場合、状況に応じてその金属を取り除く治療が必要になるかもしれません。そのような場合は、あなたのかかりつけの歯科医に情報を提供し、連携して適切な治療を進めていきます。